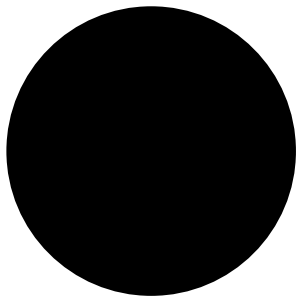
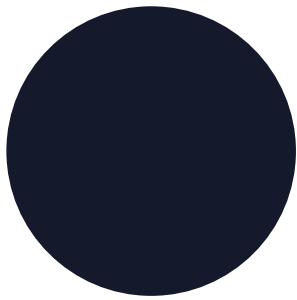




@WORK
By Studio Anneloes



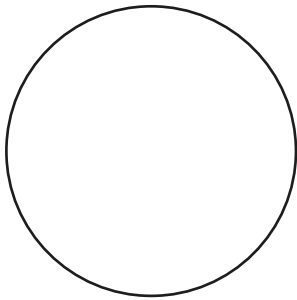
Inhoud



3 **Intro**
Uitleg collectie

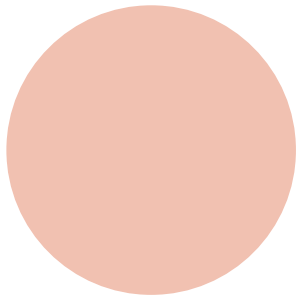
4 **Overzicht broeken**
Pick your favourite

22 **Overzicht blazers**
Pick your favourite



32 **Overzicht blouses, tops & shirts**
Pick your favourite

57 **Overzicht dresses & skirts**
Pick your favourite



66 **Overzicht accessoires**
Pick your favourite

78 **Wastips**
Take care

@WORK

By Studio Anneloes

Een goede outfit draagt bij aan het comfort en het werkplezier van elke werknemer. De comfortabele items van SA@WORK hebben een mooie pasvorm en zijn van hoogwaardige kwaliteit.

De collectie bestaat uit 27 verschillende stijlen die lopen van XXS t/m 3XL. Met ons ruime assortiment stel je gemakkelijk een representatieve werkoutfit samen voor jouw werknemers of collega's.

Bijna alle artikelen uit de SA@WORK collectie zijn gemaakt van Travel Quality. Deze unieke, gepatenteerde stof is comfortabel vanwege de stretch. Daarnaast is dit materiaal ademend, sneldrogend, kreukvrij en makkelijk in onderhoud. Kortom: een heerlijke stof om in te werken. Bekijk nu de SA@WORK collectie.

Anneloes

xx



BROEKEN

MAASTRICHT LEGGING

TRAVEL MEDIUM ● ●

Artikel nr. 80012



kan onder jurk of tuniek
worden gedragen

COMBINEREN MET:
Geleen long blouse
Artikel nr. 80009

MIDDELBURG TROUSERS

TRAVEL MEDIUM ● ●

Artikel nr. 80014

ceintuur lusjes —

wordt geleverd
met ceintuur

COMBINEREN MET:

Den Bosh shirt
Artikel nr. 80020

wijde rechte pijpen





MARKELO TROUSERS

TRAVEL MEDIUM ● ●

Artikel nr. 80015



aangesloten fit —————

faux klepzakken

COMBINEREN MET:
Den Haag shirt
Artikel nr. 80006



MEPPEL CHINO TROUSERS

TRAVEL HEAVY ● ●

Artikel nr. 80013

ceintuur lusjes —

chino model

verticale stiknaad —

COMBINEREN MET:

Giethoorn cravat blouse

Artikel nr. 80024

7/8^e lengte —



MEPPEL UNFINISCHED TROUSERS

TRAVEL HEAVY ● ●

Artikel nr. 80027



chino model

losse fit

COMBINEREN MET:

Deventer shirt
Artikel nr. 80008

extra lange pijpen

onafgewerkte
broekspijpen



LEEK TROUSERS

TRAVEL HEAVY



Artikel nr. 80021

wordt geleverd met ceintuur



slim fit

COMBINEREN MET:

Gouda blouse

Artikel nr. 80004



MAARSSSEN FLAIR TROUSERS

TRAVEL BONDED ● ●

Artikel nr. 80029

riem lussen

steekzakken

COMBINEREN MET:

Gouda blouse

Artikel nr. 80004



MUIDEN BONDED TROUSERS

TRAVEL BONDED ● ● ●

Artikel nr. 80023



COMBINEREN MET:

Dalfsen shirt

Artikel nr. 80029

leuk splitje



TRAVEL MEDIUM



80012
Maastricht legging



80014
Middelburg trousers



80015
Markelo trousers



TRAVEL HEAVY



80027
Meppel unfinished trousers



80013
Meppel chino trousers



80021
Leek trousers



TRAVEL BONDED



80029
Maarssen flair trousers
● ●



80023
Muiden bonded trousers
● ● ●

BLAZERS

ALKMAAR BLAZER

TRAVEL MEDIUM ● ●

Artikel nr. 80002

handige steekzakken —————

lang model ———

COMBINEREN MET:
Groningen poplin blouse
Artikel nr. 80005



AMERSFOORT BLAZER

TRAVEL MEDIUM ● ●

Artikel nr. 80003

getailleerde fit —

COMBINEREN MET:
Den Bosch stripe shirt
Artikel nr. 80020

medium lengte —





AMSTERDAM BLAZER

TRAVEL HEAVY



Artikel nr. 80001

gedetailleerde fit ———

valt op de heup ———



COMBINEREN MET:

Meppel chino trousers

Artikel nr. 80013



ASSEN BONDED BLAZER

TRAVELBONDED ● ● ●

Artikel nr. 80028

gedetailleerde fit ———

sierlijke
klepzakken

COMBINEREN MET:
Groningen poplin blouse
Artikel nr. 80005

valt net over de heupen





TRAVEL MEDIUM



80002
Alkmaar blazer



80003
Amersfoort blazer



TRAVEL HEAVY



80001
Amsterdam blazer



TRAVEL BONDED



80028
Assen bonded blazer



**BLOUSES,
TOPS & SHIRTS**

GOUDA BLOUSE

TRAVEL LIGHT

Artikel nr. 80012



lange T-shirt mouwen

COMBINEREN MET:
Meppel chino trousers
Artikel nr. 80013

GIETHOORN CRAVAT BLOUSE

TRAVEL LIGHT



Artikel nr. 80024

combineer met zwart
en donkerblauw

lange T-shirt mouwen

COMBINEREN MET:

Meppel chino trousers
Artikel nr. 80013



GELEEN LONG BLOUSE

TRAVEL LIGHT



Artikel nr. 80009



draag als blouse of tuniek

COMBINEREN MET:

Leek trousers

Artikel nr. 80021



GOES DOT BLOUSE

TRAVEL LIGHT ● ●

Artikel nr. 80018

off-white dots —

COMBINEREN MET:

Meppel unfinished trousers
Artikel nr. 80015

—
lange T-shirt
mouwen



DEN HAAG SHIRT

TRAVEL LIGHT



Artikel nr. 80006

V-hals

driekwart mouwen

COMBINEREN MET:
Middelburg trousers
Artikel nr. 80014

DOMBURG SHIRT

TRAVEL LIGHT



Artikel nr. 80007

ronde hals

lange T-shirt mouwen

COMBINEREN MET:

Leek trousers

Artikel nr. 80021

DEVENTER SHIRT

TRAVEL LIGHT



Artikel nr. 80008

polo kraag

ritssluiting

COMBINEREN MET:
Middelburg trousers
Artikel nr. 80014

HAARLEM GILET

TRAVEL MEDIUM ● ●

Artikel nr. 80017

zowel met als
zonder top te dragen

getailleerde fit

COMBINEREN MET:
Groningen poplin blouse
Artikel nr. 80005





DALFSEN SHIRT

TRAVEL BONDED ● ●

Artikel nr. 80029

regular fit —————

COMBINEREN MET:

Maarssen flair trousers
Artikel nr. 80029





GRONINGEN POPLIN BLOUSE

KATOEN & ELASTAAN

Artikel nr. 80005

klassieke kraag —

COMBINEREN MET:

Maarssen flair trousers
Artikel nr. 80029



DEN BOSCH STRIPE SHIRT

VISCOSE

Artikel nr. 80020

elastisch met regular fit

driekwart mouwen

COMBINEREN MET:
Middelburg trousers
Artikel nr. 80014

wit streepje

TRAVEL LIGHT



80008
Deventer shirt
● ●



80007
Domburg shirt
● ●



80006
Den Haag shirt
● ●



80018
Goes dot blouse
● ●



80009
Geleen long blouse
● ●



80024
Giethoorn cravat blouse



80004
Gouda blouse
● ● ● ● ● ●

TRAVEL MEDIUM



80017
Haarlem gilet



TRAVEL BONDED



80030
Dalfsen shirt



NON TRAVEL



80005
Groningen poplin blouse
○



80020
Den Bosch stripe tshirt
● ●

DRESSES & SKIRTS

SOEST DRESS

TRAVEL MEDIUM ● ●

Artikel nr. 80010



valt op de knie —————



SNEEK DRESS

TRAVEL MEDIUM ● ●

Artikel nr. 80011



vrouwelijke polokraag

gedetailleerde fit



ROTTERDAM SKIRT

TRAVEL MEDIUM ● ●

Artikel nr. 80016

op heup en in taille te dragen

COMBINEREN MET:

Groningen poplin blouse
Artikel nr. 80005



TRAVEL MEDIUM

Dresses



80010
Soest dress



80011
Sneek dress



Skirts



80016
Rotterdam skirt



ACCESSOIRES

ZWOLLE DOT BOW BELT

TRAVEL LIGHT

Artikel nr. 80019

ook als ceintuur te dragen —————



COMBINEREN MET:
Geleen long blouse
Artikel nr. 80009



ZEIST SOLID BOW BELT

TRAVEL LIGHT

Artikel nr. 80026

ook als ceintuur te dragen —

COMBINEREN MET:
Gouda blouse
Artikel nr. 80004





PHONE BAG

TRAVEL LIGHT



Artikel nr. 80019



COMBINEREN MET:

Domburg shirt

Artikel nr. 80007



TRAVEL LIGHT



80019
Zwolle dot bow belt
●●



80026
Zeist solid bow belt
●●

NON TRAVEL



80025
Phone bag
●●

COLOURS

SOFT PINK

Artikel nr. 80004
Gouda blouse



DEEP RED

Artikel nr. 80004
Gouda blouse



BLACK

Artikel nr. 80004
Gouda blouse



COBALT

Artikel nr. 80004
Gouda blouse



BABY BLUE

Artikel nr. 80004
Gouda blouse



DARK BLUE

Artikel nr. 80004
Gouda blouse



WASTIPS



Wit & gedeeltelijk wit

Algemeen | Gebruik in plaats van wasmiddel een scheutje witte natuurazijn voor een fris en schoon resultaat. Meng dit eventueel met een eetlepel baking soda. Voeg als je dat echt wilt een druppel wasmiddel toe, maar gebruik zeker geen waspods. Hier zit echt teveel wasmiddel in.

Volledig en deels witte items vragen extra aandacht. Was witte Travel Quality altijd apart. Wanneer er wit in jouw item van travelstof zit, raden we aan om geen wasmiddel te gebruiken. Daar zit bleek in, wat vergeling kan veroorzaken.

Handwas | Laat het item niet weken, maar haal het direct weer uit het sopje. Hang het item vervolgens op met de knoopjes gesloten.

Gekleurd & zwart

Handwas | Ook bij gekleurde was is het natuurlijk goed om te kiezen voor handwas, maar dit is een minder dringend advies dan bij witte travelstof. Hang het item vervolgens op met de knoopjes gesloten.

Machine was | wassen in een schone machine op een fijn wasprogramma (geen wolwas). Was maximaal op 30 °C met weinig toeren (maximaal 800). Hang het item vervolgens op met de knoopjes gesloten.

Machine was | Witte items van travelstof wassen met een machine is op eigen risico. Zorg dat de binnenkant van je wasmachine goed schoon is. Laat dus eerst de machine op 90 °C draaien zonder wasgoed, met witte natuurazijn of een vaatwastablet. Zo zorg je dat de donkere vezels, vuilresten en vetten uit de trommel worden verwijderd. Kies vervolgens voor een fijnwasprogramma (geen wolwas). Laat de was met lage snelheid en lage temperatuur. Maximaal 800 toeren en maximaal op 30 °C. Hang het item daarna op met de knoopjes gesloten.

STUDIO
ANNELOES

Extra *verzorgingstips*





Extra verzorgingstips

Frisse lucht doet wonderen | Laat travel-items luchten als je ze hebt gedragen, zodat je ze niet iedere keer hoeft te wassen. Het scheelt wasbeurten en je kleding zal minder snel slijten.

Vlekken | Zit er een vlek op jouw favoriete travel-item? Probeer het eerst te verwijderen met een katoenen, kleurvaste (!) doek en een beetje water. Grote kans dat je de vlek eruit krijgt. Als dit niet lukt, kun je het proberen met een wasbeurt.

Sorteren | Was alleen soortgelijke materialen en kleuren bij elkaar, dus travel met travel. Was een item met print ook altijd apart en haal het na het wassen direct uit de machine of uit het sopje.

Wasmachine reiniging | Laat eerst de machine op 90 °C draaien zonder wasgoed. Doe er een scheutje witte natuurazijn of een vaatwastablet in, zodat de donkere vezels, vuilresten en vetten uit de trommel worden. Daarna kun je veilig wassen.

Geen of weinig wasmiddel | Gebruik in plaats van wasmiddel een scheutje witte natuurazijn en meng dit eventueel met een eetlepel baking soda. Voeg als je dat heel graag wilt een druppel wasmiddel toe, maar gebruik zeker geen waspods. Hier zit echt teveel wasmiddel.

Zero wasverzachter | Wasverzachter veroorzaakt een vetlaag op de stof die zacht aanvoelt. De stofvezel zelf wordt afgesloten, waardoor de stof minder rekbaar én ademend wordt. Het slijt hierdoor ook nog eens sneller.

Minimaal strijken | Hang het item na het wassen met een kledinghanger op met de knoopjes gesloten. Dan droogt het snel en kreukvrij op.

Voorkom pillen | Travelstof heeft de eigenschap dat het niet pilt bij normaal gebruik, alleen als er overmatige en onnatuurlijke wrijving ontstaat op één plek. Het is een zacht materiaal dat bij schuring met hard materiaal kan beschadigen, bijvoorbeeld de trommel van de wasmachine. Vandaar het advies om Travel Quality met de hand te wassen. Pas ook op met scherpe stiksels, sieraden, hengsels van tassen of ritsen van hoge laarzen.

STUDIO
ANNELOES

Travelstof *Wastips*



